

Haute école pédagogique
du canton de Vaud

hep/

MAS en enseignement pour le degré secondaire 2

Diplôme d'enseignement pour les écoles de maturité

Une filière de formation initiale de la HEP Vaud – Un titre reconnu en Suisse depuis 2006/2012/2020

Présents ce soir

Service académique (Sacad) :

Coralie Labarre- Rebeaud, conseillère aux études

Filière enseignement secondaire 2

Laurent Droz, responsable filière

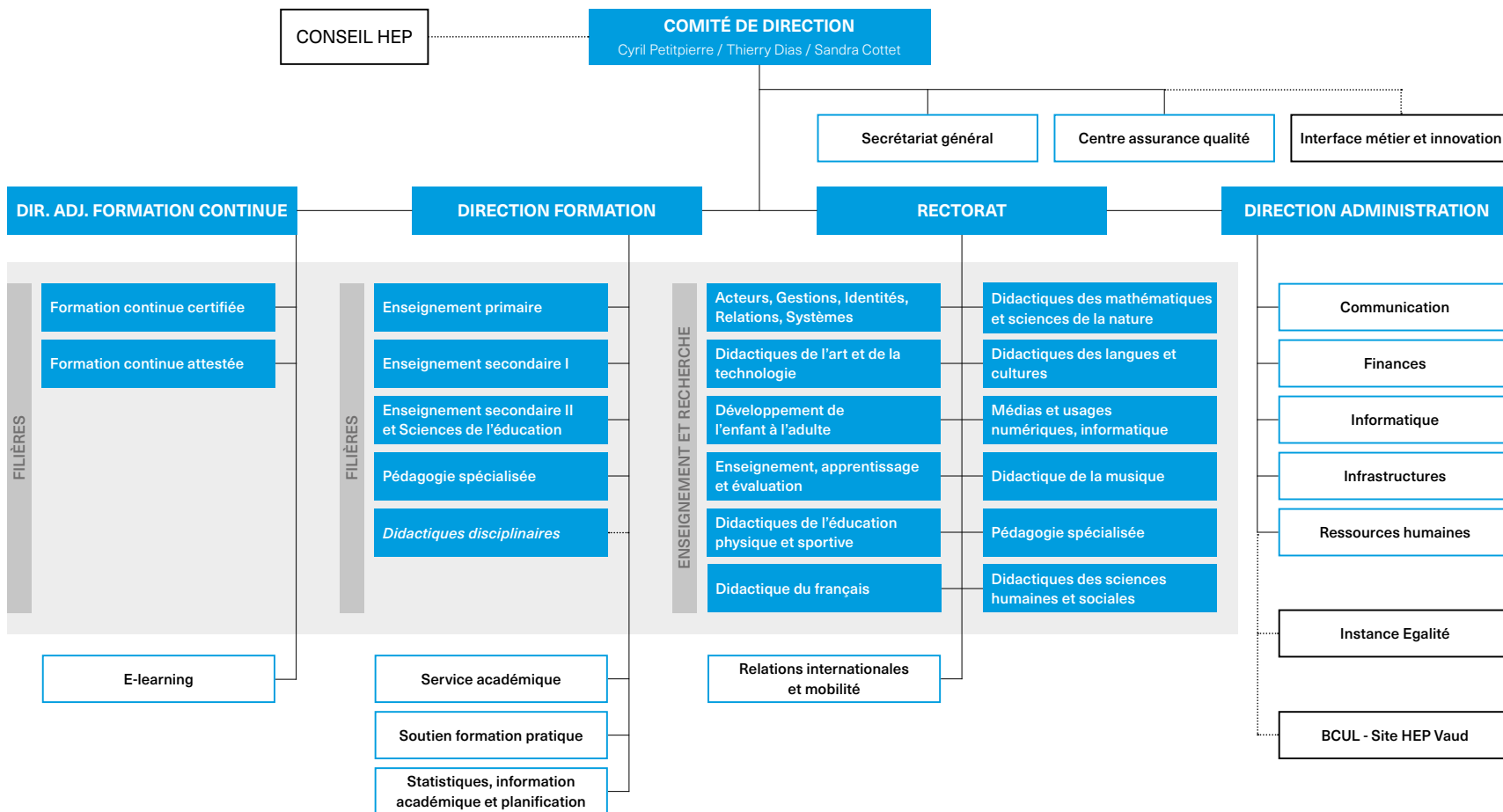
Au menu

1. La HEP Vaud: votre lieu de formation
2. L'enseignement au secondaire 2 et votre formation
3. La formation pratique: le stage en établissement
4. Préparer l'entrée en formation
5. Questions

Haute école pédagogique
Lausanne

hep/

1. Votre lieu de formation



Organigramme

au 16 décembre 2022

Les unités qui travaillent pour vous

- **Service académique** (admissions, suivi des études, conseil aux études)
- **Centre de soutien à la formation pratique en établissement - CefopÉ** (organisation et suivi du stage)
- Mais aussi...
 - **Planification** (horaires, statistiques)
 - **Informatique** (accès, réseau, e-learning, support)
 - **Communication** (site web, manifestations, ...)
 - **Finances** (taxes et défraiements)
 - **Bibliothèque** (site de la BCU)
 - **Pôle mobilité** (mobilité)
 - **Pôle Enquêtes** (évaluation des enseignements)
 - **Infrastructures** (accueil, locaux, équipements, ...)

Le service académique

— Votre porte d'entrée :

Secrétariat des étudiants : C33-418

— Votre interlocutrice :

Christine Raven

— Votre conseillère aux études :

Mme Coralie Labarre-Rebeaud

— L'adresse à mémoriser :

etudiants-ms2@hepl.ch

Vos accès et modes de communication

- Vous avez créé vos identifiants et mot de passe au moment de votre candidature.
- Vous avez normalement tous maintenant une adresse e-mail d'étudiant HEP (prenom.nom@etu.hepl.ch) que le Service académique **utilisera exclusivement** pour communiquer avec vous.

IS-Academia :

gestion académique en ligne

— Inscription semestrielle aux cours

- Dans le logiciel de gestion académique IS-Academia
- Avec vos identifiant et mot de passe
- Mode d'emploi transmis par le Service académique
- **Fin août pour 23A**, décembre pour 24P

— Inscription aux examens

- Automatique pour les cours inscrits
- Désistement possible auprès du Service académique (attention au délai)

— Attestation d'immatriculation, relevés de notes

- Téléchargeables sur IS-Academia (information du Service académique)

Haute école pédagogique
Lausanne

hep/

2. Votre formation

L'emploi au secondaire II

- Les places de formation sont limitées
- Mais limitation \neq emploi garanti !
- Augmentation du nombre de postes mis au concours cette année –
> perspectives d'ouvertures de classes. Mais nombre très important de candidatures!
- Débouchés dans les gymnases mais aussi dans les écoles professionnelles
- Des contextes de travail très variés

Enseigner au secondaire 2

- **13** gymnases vaudois (14 en 2024? Ouverture probable à Crissier) et le GIB
 - Écoles de maturité
 - Écoles de culture générale, écoles de commerce (matu spéc. ou pro.)
- **19** écoles professionnelles ou écoles de métiers
 - Maturités professionnelles
 - Branches générales pour les CFC
- **Les autres cantons suisses**

Les buts (règlement CDIP)

La formation permet en outre aux étudiant.e.s d'acquérir les compétences professionnelles requises pour:

- tenir compte de la **diversité**, des conditions et des besoins individuels des élèves et **évaluer leurs compétences** et leurs acquis
- pour **collaborer** avec les différents acteurs du milieu scolaire, participer activement à des projets pédagogiques, évaluer leur propre travail et planifier leur propre **développement professionnel**.

Les diplômé.e.s sont capables d'enseigner en se conformant au **plan d'études applicable**, de manière à ce que les élèves acquièrent les aptitudes générales nécessaires pour entreprendre des études universitaires.

Des compétences professionnelles

- Un référentiel pour une profession en évolution
- 11 compétences clés travaillées dans tous les éléments de formation
- Des niveaux de maîtrise attendus et évalués à la fin de chaque module de la formation
- Un diplôme (d'enseignement) + MAS qui certifie les capacités acquises

Et... la pédagogie professionnelle

- La Loi fédérale sur la formation professionnelle (LFPr) requiert, pour enseigner en maturité professionnelle, outre le diplôme HEP pour les écoles de maturité,
 - 300h de pédagogie professionnelle
 - Une expérience de 6 mois en entreprise.
- Les écoles professionnelles délivrent des maturités professionnelles, les gymnases aussi (commerce, santé)
- La HEP et la HEFP gèrent en commun le *Certificat complémentaire de pédagogie professionnelle (ou du sport en école professionnelle)*.
- Vous pouvez l'acquérir en parallèle au MAS s2 ou durant l'année qui suit votre engagement.

Pédagogie professionnelle - qui peut être concerné?

- La plupart des disciplines sont concernées -> toutes celles qui sont enseignées au niveau de la maturité professionnelle (sauf informatique et sport).
- Pour le sport, une formation spécifique est dispensée par la HEFP. Il est possible de la suivre durant la formation HEP mais comprend quelques contraintes horaires.
- Si vous choisissez de faire le certificat de pédagogie professionnelle cette année, il est impératif de suivre les deux modules (automne et printemps).

Une année à plein temps = 60 ECTS

Formation pour une discipline	Semestre 1 ECTS		Semestre 2 ECTS	Total ECTS
Sciences de l'éducation	6	6	6	18
Didactique de la discipline	6		6	12
Module interdisciplinaire à choix	6 →		–/(6)	6/12
Formation pratique : stage	8		8	19
Formation pratique : modules d'intégration	1		2	
Mémoire professionnel de diplôme	–		5	5
Total ECTS	33		27	60/66

Un module de 6 ECTS = 4h hebdo (1/2 journée, C + S) sur un semestre

Une année à plein temps = 60 ECTS

Formation pour deux disciplines	Semestre 1 ECTS		Semestre 2 ECTS		Total ECTS
Sciences de l'éducation	6	6	3		15
Didactique de la discipline	6	6	6	6	24
Module interdisciplinaire à choix	-/(6)		-/(6)		-/12
Formation pratique : stage	8		8		19
Formation pratique : modules d'intégration	1		2		
Mémoire professionnel de diplôme	-		2		2
Total ECTS	33		27		60/72

Un module de 6 ECTS = 4h hebdo (1/2 journée, C + S) sur un semestre

3.1 Pour 1 discipline

	Crédits ECTS Semestre 1	Crédits ECTS Semestre 2	Total crédits ECTS
Didactique de la discipline	6	6	12
Sciences de l'éducation	12	6	18
Formation pratique : stages	8	8	19
Formation pratique : modules d'intégration	1	2	
Module interdisciplinaire à choix	6	-	6
Mémoire professionnel de diplôme	-	5	5
Total crédits ECTS	33	27	60

Semestre 1	Semestre 2
Automne	Printemps
Didactique 1 (6 ECTS) Partie 1 (MS1 + MS2)	Didactique 1 (6 ECTS) Partie 2 (MS2)
MSENS31 (6 ECTS) Enseignement & apprentissage	MSDEV31 Développement de l'adolescent·e
MSISO31 (6 ECTS) Gestion de la classe	MSENS32 Enseignement & évaluation
	MSISO32 Altérités et intégrations
	MSSYS31 Systèmes éducatifs
	MSED32 Education à la durabilité
Stage semestre 1 (8 ECTS)	Stage semestre 2 (8 ECTS)
MSINT21 (1 ECTS) Intégration	MSINT22 (2 ECTS) Intégration
Module interdisciplinaire (6 ECTS) à choix	Mémoire de diplôme (5 ECTS)

Choisir 1 module de 6 ECTS

Voir le Guide de l'étudiant

3.2 Pour 2 disciplines

	Crédits ECTS Semestre 1	Crédits ECTS Semestre 2	Total crédits ECTS
Didactique des disciplines	12	12	24
Sciences de l'éducation	12	3	15
Formation pratique : stages	8	8	19
Formation pratique : modules d'intégration	1	2	
Mémoire professionnel de diplôme	-	2	2
Total crédits ECTS	33	27	60

Semestre 1

Automne

Didactique 1 (6 ECTS)
Partie 1 (MS1 + MS2)

Didactique 2 (6 ECTS)
Partie 1 (MS1 + MS2)

MSENS31 (6 ECTS)
Enseignement & apprentissage

MSISO31 (6 ECTS)
Gestion de la classe

Stage semestre 1 (8 ECTS)

MSINT21 (1 ECTS)
Intégration

Semestre 2

Printemps

Didactique 1 (6 ECTS)
Partie 2 (MS2)

Didactique 2 (6 ECTS)
Partie 2 (MS2)

MSDEV33
Développement de l'adolescent·e

MSENS33
Enseignement & évaluation

MSISO33
Altérités et intégrations

MSSYS33
Systèmes éducatifs

MSED33
Education à la durabilité

Stage semestre 2 (8 ECTS)

MSINT22 (2 ECTS)
Intégration

Mémoire de diplôme (2 ECTS)

Choisir 1 cours de 3 ECTS

**Voir le Guide
de l'étudiant**

3.3 Pour la Spécialisation en mathématiques pour l'enseignement

	Crédits ECTS automne	Crédits ECTS printemps	Total crédits ECTS
Didactique des mathématiques	6	6	12
Sciences de l'éducation	12	3	15
Formation pratique : stages	8	8	18
Formation pratique : modules d'intégration	1	1	
Travail de diplôme (intégré au projet de Master)	5	10	15
Total crédits ECTS	32	28	60

Semestre 1	Semestre 2	Semestre 3	Semestre 4
Automne	Printemps	Automne	Printemps
		MSMAT31 (6 ECTS) Didactique des mathématiques	MSMAT21 (6 ECTS) Didactique des mathématiques au Secondaire II
MSENS31 (6 ECTS) Enseignement & apprentissage <i>Pré-requis à effectuer au 1er semestre Master EPFL</i>	Enseignements mathématiques EPFL	MSISO31 (6 ECTS) Relation pédagogique et climat de classe	MSDEV33 Développement de l'adolescent-e
Enseignements mathématiques EPFL			MSENS33 Enseignement & évaluation
			MSISO33 Altérités et intégrations
			MSSYS33 Systèmes éducatifs
			MSED33 Education à la durabilité
		MSPRA21 (8 ECTS) Stage semestriel	MSPRA22 (8 ECTS) Stage semestriel
		MSINT21 (1 ECTS) Séminaire d'intégration	MSINT22 (1 ECTS) Séminaire d'intégration
		Travail de diplôme (5 ECTS)	Travail de diplôme (10 ECTS)

Choisir 1 cours de 3 ECTS

Voir le Guide de l'étudiant

3.4 Pour la Spécialisation en informatique pour l'enseignement

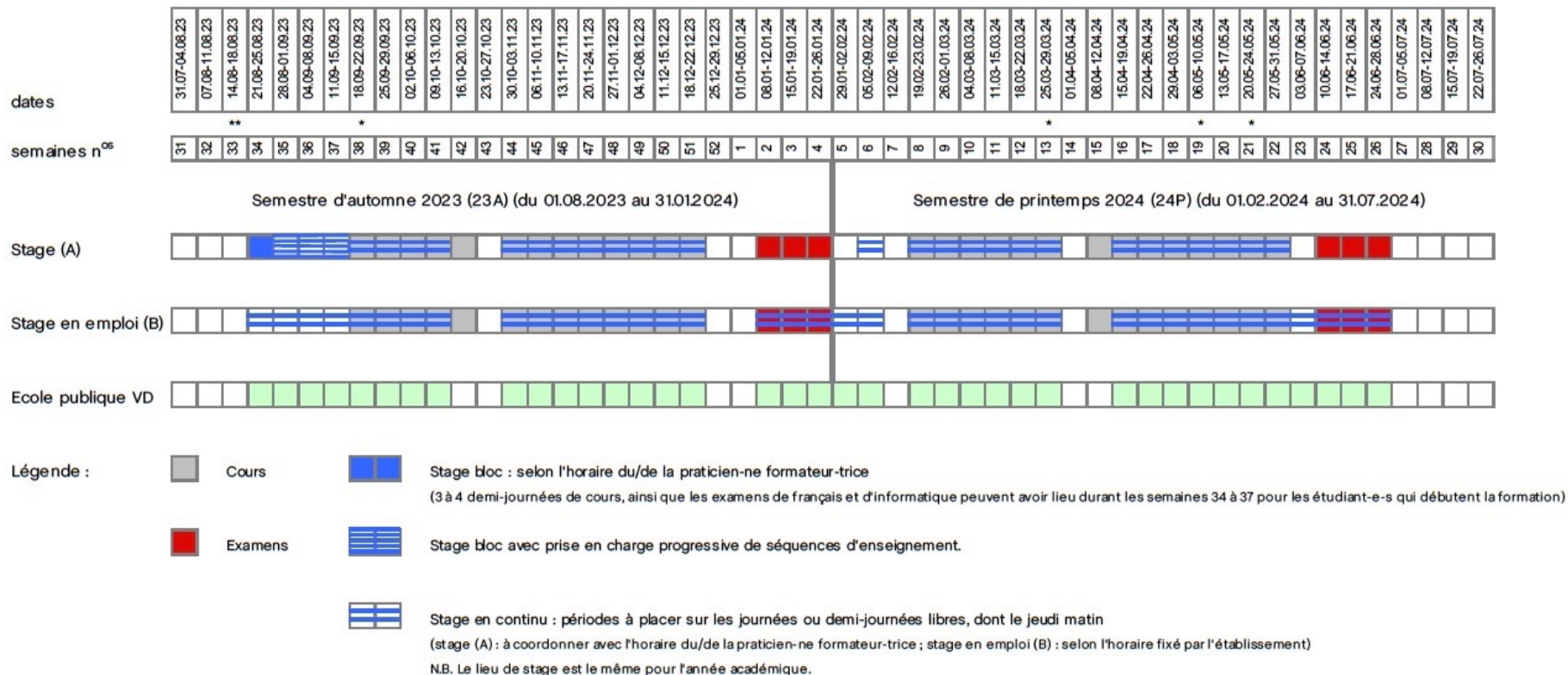
	Crédits ECTS automne	Crédits ECTS printemps	Total crédits ECTS
Didactique de l'informatique	6	6	12
Sciences de l'éducation	12	3	15
Formation pratique : stages	8	8	18
Formation pratique : modules d'intégration	1	1	
Travail de diplôme (intégré au projet de Master)	5	10	15
Total crédits ECTS	32	28	60

Semestre 1	Semestre 2	Semestre 3	Semestre 4
Automne	Printemps	Automne	Printemps
		MSINF21 (6 ECTS) Didactique de l'informatique - Fondements	MSINF22 (6 ECTS) Didactique de l'informatique - Approfondissement
MSENS31 (6 ECTS) Enseignement & apprentissage <i>Pré-requis à effectuer au 1er semestre Master EPFL</i>	Enseignements informatiques EPFL	MSISO31 (6 ECTS) Relation pédagogique et climat de classe	MSDEV33 Développement de l'adolescent-e
Enseignements informatiques EPFL			MSENS33 Enseignement & évaluation
			MSISO33 Altérités et intégrations
			MSSYS33 Systèmes éducatifs
			MSED33 Education à la durabilité
		MSPRA21 (8 ECTS) Stage semestriel	MSPRA22 (8 ECTS) Stage semestriel
		MSINT21 (1 ECTS) Séminaire d'intégration	MSINT22 (1 ECTS) Séminaire d'intégration
		Travail de diplôme (5 ECTS)	Travail de diplôme (10 ECTS)

Choisir 1 cours de 3 ECTS

Voir le Guide de l'étudiant

Une année qui va très vite...



Deux semestres de 14 semaines (+/-)

— Semestre d'automne (23A)

- Stages : dès le lundi **21 août 2023***
- Cours HEP : dès le mardi **19 septembre**
- Fin des cours et des stages : vendredi 22 décembre*
- Examens : du **8 au 26 janvier 2024**

— Semestre de printemps (24P)

- Stages : dès le lundi **5 février 2024***
- Cours : dès le lundi **19 février**
- Fin des cours et des stages : vendredi 31 mai*
- Examens : du **10 au 28 juin 2024**

* Stage en responsabilité = calendrier scolaire en continu (du 21 août 2022 au 29 juin 2024)

4.4 Organisation hebdomadaire

	Lundi	Mardi	Mercredi	Jouedi	Vendredi
Matin 08h15 - 11h45	<ul style="list-style-type: none"> - Allemand - Anglais - Espagnol - Italien* - Mathématiques 	<ul style="list-style-type: none"> - Arts visuels - Biologie - Histoire - Physique 	<ul style="list-style-type: none"> - Géographie - Religions 	Disponible pour heures de stage	<ul style="list-style-type: none"> - Sport - Français - Economie*
	OU Disponible pour heures de stage	OU Disponible pour heures de stage	OU Disponible pour heures de stage		OU Disponible pour heures de stage
Après-midi 14h15 - 17h45	Sciences de l'éducation	Sciences de l'éducation	Modules d'intégration	<ul style="list-style-type: none"> - Pédagogie professionnelle - Modules interdisciplinaires** - Deux langues secondes*** 	<ul style="list-style-type: none"> - Chimie* - Droit* - Grec* - Informatique* - Latin* - Histoire de l'art* - Musique* - Philosophie* - Psychologie* - Sociologie*
				OU Disponible pour heures de stage	OU Disponible pour heures de stage

Par exemple : 1 disc. = biologie

	Lundi	Mardi	Mercredi	Jeudi	Vendredi
Matin 8h15 -11h45	Stage*	Biologie	Stage*	Stage*	Stage*
Après-midi 14h15 -17h45	Sciences de l'éducation	Sciences de l'éducation	Module d'intégration	Pédago. Prof. ou interdisci- plinaire	Stage*

* = espace disponible pour les heures de stage
(idéal : suivre 1-2-3 classes chaque semaine)

Par exemple : 2 disc.= Sport et géo

	Lundi	Mardi	Mercredi	Jeudi	Vendredi
Matin 8h15 -11h45	Stage*	Stage*	Géographie	Stage*	Sport
Après-midi 14h15 -17h45	Sciences de l'éducation	Sciences de l'éducation	Module d'intégration	Stage* (év.Pédago. Prof.)	Stage*

* = espace disponible pour les heures de stage
(idéal : suivre 1-2-3 classes chaque semaine)

Lundi et mardi : sciences de l'éducation

Semestre d'automne 2023		Semestre de printemps 2024	
Lundi ou mardi 14h15- 17h45	MSENS31 - Concevoir, mettre en œuvre, évaluer et analyser une situation d'enseignement / apprentissage	Lundi 14h15- 17h45	MSDEV31/33 - Le développement de l'adolescent : approches psychologiques et contextuelles
			MSISO32/33 - Altérités et intégrations
	MSISO31 - Relation pédagogique et climat de classe	mardi 14h15- 17h45	MSSYS31/33 - Systèmes éducatifs
			MSENS32/33 - Pratiques d'enseignement et d'évaluation au service des apprentissages
			MSED36 - Éduquer à la durabilité : enjeux pour la pratique enseignante

Jeudi après-midi : modules interdisciplinaires, pédagogie professionnelle, projets individuels

Choisir un élément de formation parmi ces trois:

- Module interdisciplinaire: liste à disposition sur le site web dans le courant de l'été
- Pédagogie professionnelle
- Projet individuel: contacter la filière S2

Semestre de printemps : le mémoire

- Un mémoire qui clôt la formation:
 - Au-delà du Master, vos connaissances méthodologiques appliquées à [votre projet](#) professionnel
- Un mémoire professionnel
 - Un sujet toujours en [lien avec le degré secondaire II](#)
- Des propositions de thématiques issues des UERs ou des établissements
 - Une [liste de sujets](#) ou de thématiques facilite vos choix et vous oriente vers les directeurs possibles ([sept.-oct.](#))
 - Mais il n'est pas interdit de proposer des sujets et de contacter des formateur-trice-s

Volume de travail

- 1 ECTS = 25-30 heures de travail
 - Chaque module compte 6 ECTS = 150-180 heures :
 - ~56 heures de cours et séminaire
 - Du travail personnel
 - La certification (en continu ou par examen)
- Présence hebdomadaire
 - 16-20 h de cours HEP + 4-12 h de stage
- ! Le stage demande beaucoup d'heures de préparation...

Plus de 12 périodes hebdo (stage en emploi) est irréaliste..!

Certification (cf. descriptif du module)

- Chaque élément de formation (module) est certifié par un examen ou un contrôle continu (ou les deux)
 - NB.: chaque module dure un semestre
- Depuis la rentrée 21, la certification est notée de 1 à 6
- Tous les modules semestriels doivent être réussis
 - (les modules interdisciplinaires à choix peuvent être remplacés)
- Un **second échec signifie l'échec définitif** à la formation.

Mobilité courte: des possibilités d'échanges via PEERS!

Filière	Titre	Format-ric-eur HEP	Institution partenaire
BP et MS1	Tomorrow's learning spaces	Stephanie BURTON	University College Copenhagen
BP, MS1, MS2 et MASPE	Médiation culturelle en milieu scolaire	Nicole GOETSCHI DANESI	INSPE Versailles
BP, MS1 et MS2	Language and gender: investigating classroom practices and language textbooks in different educational contexts	Martina ZIMMERMANN	UCL Institute of Education
BP, MS1 et MS2	Résonances urbaines: explorations et créations visio-sonores	Tilo STEIREIF	Potsdam Universität
BP	Diversité	Bessa MYFTIU	Université de Tirana
MS1, MS2 et MADEPS	Former les enseignant-e-s de demain à l'aide de pédagogies innovantes et du numérique	Cédric ROURE	Université de Bretagne Occidentale
BP	Inclusion de la diversité et de la durabilité	Anne-Marie LO PRESTI	Università di Bologna
BP, MS1 et MS2	FabLabs as Creative Workshops for Teachers: Learning to Develop Real Pedagogical Tools for Innovating Classroom Practices	Engin BUMBACHER	PH Zürich
BP	Éducation inclusive : un défi relevé par tous? Perspectives comparatives à partir des pratiques enseignantes	Samyr CHAJAJI	Université Cadi Ayyad
BP, MS1, MS2 et MASPE	Let's CCPS ! ou comment favoriser la résolution créative et collaborative de problèmes informatiques en classe	Morgane CHEVALIER	LINE (INSPE Nice)
BP et MS1	Les échanges comme facteurs de motivation pour l'apprentissage des langues nationales- zwischen Genfersee und Bodensee	Olivier BOLOMEY	PH Thurgau
MS1	Comment "enseigner" la durabilité en tenant compte des besoins de tous les élèves (différenciation)	Sveva GRIGIONI BAUR	Haute École Louvain en Hainaut

Inscriptions avant le 4 septembre

<https://etudiant.hepl.ch/files/live/sites/files-site/files/rerelations-internationales-mobilite/programme-peers-hep-vaud-2023-24.pdf>

Formation : les documents de référence

- Règlements et directives (www.hepl.ch→ Mission et organisation)
 - Règlement des études
 - Directives
- Plan d'études (portail étudiant→ formation→ MAS secondaire 2)
 - Plan d'études 2023-2024
 - Référentiel des compétences professionnelles
- Descriptifs des modules de la formation
 - Descriptifs des cours 2023-2024 (à venir dès le 15 juillet)
- Stages
 - Informations générales
 - Echelles descriptives
- Tout sur la formation
 - Guide de l'étudiant

hep/

3. Formation pratique

Stage : dans un établissement s2

- Dans les classes d'un **praticien formateur** = **stage de type A**
 - 4 premières semaines à plein temps (rentrée = 21 août)
 - Puis 4-6 périodes hebdo par discipline
- En emploi, sous **supervision** = **stage de type B**
 - 4 à 12 périodes hebdo sur l'année scolaire (**dès le 21 août**)
 - Un directeur sollicite la HEP
 - Une offre paraît sur le site de la HEP
 - **Vous contactez le directeur**
 - **Le directeur vous choisit et vous propose**
 - La HEP valide votre stage
 - La direction vous informe
 - La DGEP confirme votre engagement

Stage (A)

- Le placement vous a été communiqué
 - Prendre contact avec le praticien formateur dès que possible mais au plus tard dans le courant de l'été.
- 4 semaines d'introduction*
 - Découvrir les élèves, la classe, l'établissement
 - Prendre connaissance des programmes
 - Planifier avec le praticien => **Contrat de stage**
 - **Observer** puis commencer à **enseigner**
- La suite du semestre
 - 4-6 périodes hebdomadaires
 - Passer de **l'observation** à la **conduite d'une, puis de plusieurs périodes**
- Le second semestre
 - Passer de la gestion d'une séquence à la **conduite autonome du travail de la classe**

* Selon l'emploi du temps du praticien dans la discipline

Stage en emploi (B)

— Dès l'engagement

- De 4 (1 disc) à max. 12 (1 ou 2 disc) périodes hebdomadaires
- Prendre **contact** avec le **chef de file** et le **praticien formateur**, découvrir l'établissement, s'informer sur son fonctionnement (règlement interne)
- Prendre connaissance des **programmes (plans d'études)**
- Planifier avec le praticien => **Contrat de stage**

— Dès la rentrée

- Découvrir les classes
- Commencer à enseigner, instaurer ses règles
- Chercher les soutiens, entrer dans un réseau
- Prévoir les **visites du praticien et des formateurs HEP**

Stages : en cas de difficulté

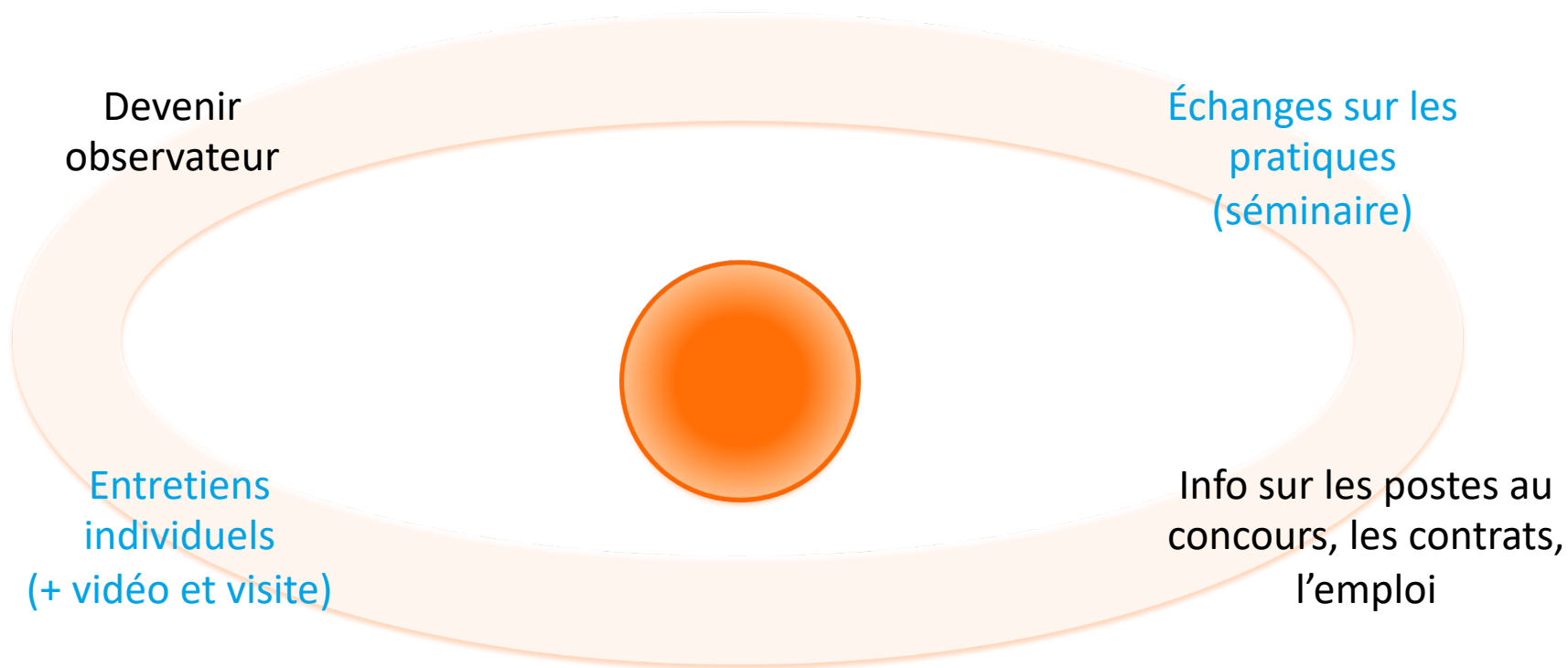
- Tous les partenaires du stage peuvent signaler une difficulté
- Le stagiaire est concerné au premier chef
- Vous en **parlez d'abord** à votre praticien formateur
- Vous ou votre praticien formateur pouvez demander à tout moment une **conférence intermédiaire**, qui vous permettra, sous la présidence du responsable du CefopÉ, de définir des modalités de soutien particulières (visites) ou de régulation (en cas de difficulté relationnelle)
- Votre contact : **etudiants-ms2@hepl.ch**

Stages : les documents de référence*

- Document «Stages - Informations générales» valable pour les types de stages
 - Document de référence comprenant toutes informations concernant les stages
- Référentiel des compétences professionnelles
- Contrat de formation pratique (contrat de stage)
- Echelles descriptives
- Aspects éthiques et règlementaires
- www.hepl.ch – Portail étudiant – Formations à l'enseignement – MAS en enseignement secondaire II – stages et remplacements – modalités de stage

*Ces documents vous seront présentés lors de la première séance du séminaire d'intégration, le mercredi 23 août

Module d'intégration : parcours personnel et insertion professionnelle



NB.: ce module commence avant la rentrée des cours ! 1^{ère} séance le mercredi 23 août, 14h15-17h45 !

Financement de la formation

- + Droits d'inscription et taxe semestrielle : CHF 400.–
- Stage (A) :
 - **indemnité unique** : CHF 7200.– (versée le second semestre)
 - **Frais de déplacement** :
 - indemnité de base : CHF 75.–
 - CHF 0.15 x nb Km entre le domicile et le lieu de stage
- Stage en emploi (B) - statut d'enseignant stagiaire :
 - **Salaire** en fonction du nb d'heures d'enseignement
 - Pas de défraiement des déplacements
- Aide financière :
 - **Dégrèvement** : CHF 100.–/semestre (frères et sœurs <25 ans en formation ou charge de famille)
 - **Fonds de soutien**

hep/

4. Préparer l'entrée en formation

Mise à jour des connaissances

- Les cursus académiques ne couvrent pas nécessairement les plans d'études du secondaire 2
- Vous avez poussé votre spécialisation et avez laissé de côté certains domaines « de base » de votre discipline
- La conduite du stage peut vous demander un énorme effort pour compléter vos connaissances disciplinaires
- Une **bibliographie par discipline vous sera envoyée** pour faciliter votre mise à niveau durant l'été.

Cette mise à jour est de votre responsabilité; votre maîtrise des savoirs peut intervenir dans votre évaluation!

Tests de français et d'informatique

— Les dates prévues :

— Test d'informatique : fin août - début septembre (date à confirmer)

— Test de français : le matin du samedi 7 octobre - UNIL

— Pour vous préparer :

Portail du candidat – Admission et immatriculation S2 – Maîtrise du français / Maîtrise de l'informatique

— Attention !

En cas d'échec en juin 2024, les études sont suspendues jusqu'à la réussite ! Utilisez si nécessaire les 3 sessions de l'année...

Fin de la procédure d'immatriculation

- Vous avez reçu une information du Service académique par e-mail concernant le formulaire d'immatriculation et formulaire AHES à remplir en ligne (délai 15 juillet).
- Entre **mi-août et début septembre**, vous pouvez être invités à passer au service académique pour finaliser l'immatriculation (document manquant).
- Vous assurerez ainsi
 - la mise à jour de vos données (titre, adresse, tél, ...)
 - le bon déroulement des démarches administratives durant votre formation (communication, défraiements, etc.)

! Un dossier non complété entraînerait votre exmatriculation !

Autres questions

Pour tout ce qui concerne:

- Aménagement de formation – possible sur deux ans
- Validation des acquis de formation – 31 août (sauf stage, demande à déposer avant le 30 juin)
- Mobilité
- Diplômes additionnel ou formation S1
- Prendre contact avec le service académique: etudiants-ms2@hepl.ch
- Ou alors Forum des questions
<https://docs.google.com/spreadsheets/d/15FgIMghBTcm5MIMPCe2NpVtftiV1ZexIB0dGk5MFDAsQ/edit?usp=sharing>

Des questions

- D'intérêt général: maintenant!
- Spécifiques: auprès de l'équipe présente tout à l'heure, ou par mail (etudiants-ms2@hepl.ch)

Et maintenant...

Haute école pédagogique
Lausanne

hep/

Au grand plaisir de
vous retrouver le 21 (23) août prochain