

## 8 Concilier emploi et formation

### 8.1 Principes

- La formation initiale à l'enseignement est une formation à plein temps. Afin de prendre en compte les situations de personnes exerçant un emploi (tous secteurs professionnels confondus), la HEP Vaud propose des possibilités d'aménagement de la formation.
- Une validation des acquis de formation formels peut être envisagée ([voir Directive 05\\_04a - Validation des acquis de formation formels et de niveau haute école pour les programmes soumis à la reconnaissance de la CDIP](#)).
- Le calendrier des stages est celui de la scolarité obligatoire du canton de Vaud.
- La présence est obligatoire et contrôlée lors des stages, des sessions d'examens et de certains séminaires spécifiques.

Master enseignement secondaire I	
Durée des études (plein temps)	Durée des études (aménagement)
4 semestres	5-8 semestres

### 8.2 Aménagement du temps de formation

Lorsqu'il y a aménagement du temps de la formation, les principes suivants s'appliquent:

- Si un module didactique est inscrit dans le plan de formation du semestre, il y a obligatoirement de la pratique et un séminaire d'intégration.
- L'intégration débute avec le premier stage (MSINT11 avec MSPRA11 ou MSINT12 avec MSPRA12) et n'est en principe pas interrompue.
- Tout projet d'aménagement de la formation doit être soumis à l'approbation du Service académique ([etudiants-ms1@hepl.ch](mailto:etudiants-ms1@hepl.ch)):
  - au plus tard le vendredi de la semaine 39 pour le semestre d'automne,
  - au plus tard le vendredi de la semaine 9 pour le semestre du printemps.
- Le plan de formation aménagé est stabilisé pour le semestre en cours deux semaines après le début des cours.

Quelques exemples de projets d'aménagement se trouvent aux pages suivantes.

### 8.2.1 Exemple d'aménagement pour 1 discipline (variante 1 — 6 semestres)

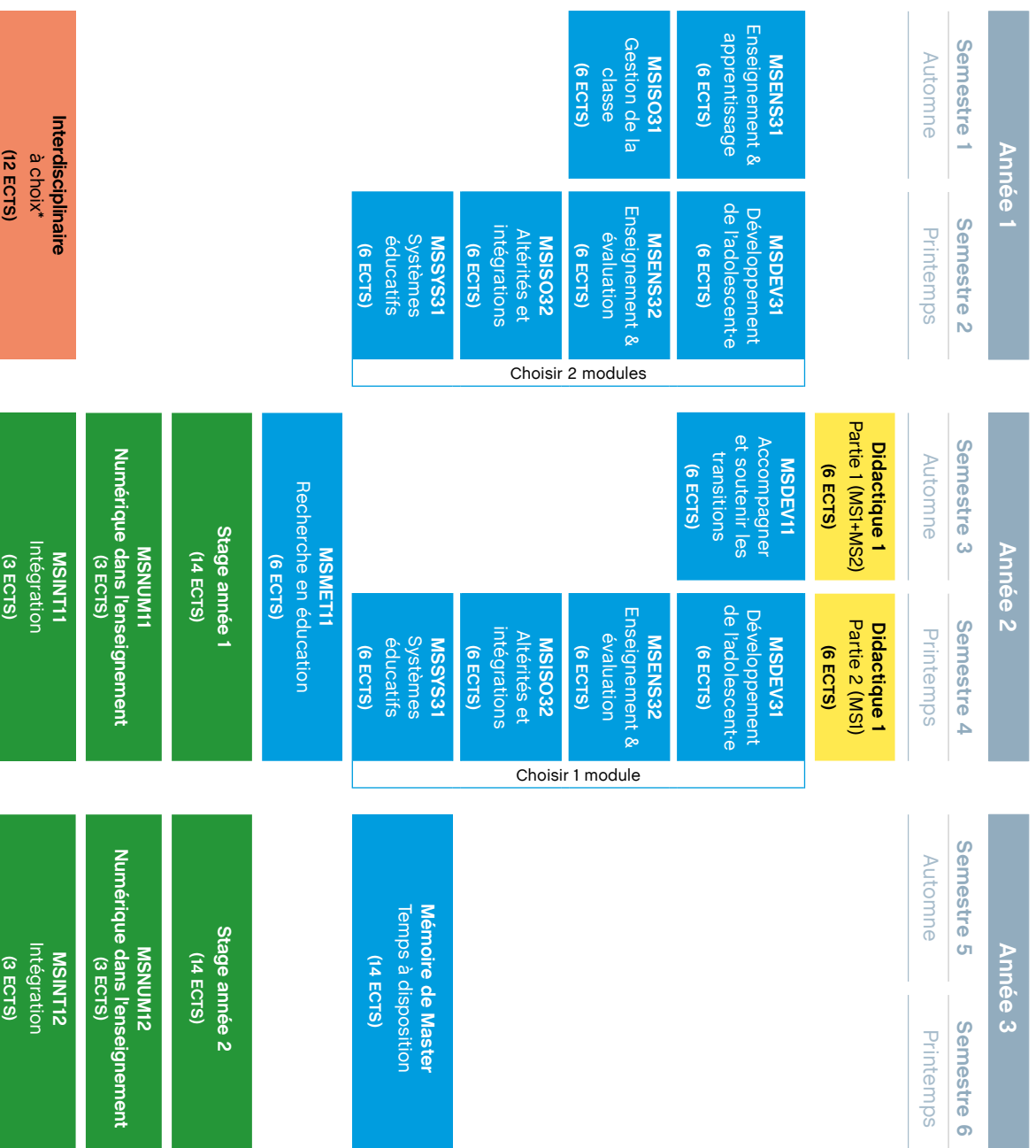
Variante 1 (1 discipline)	S1 (ECTS)		S2 (ECTS)		S3 (ECTS)		S4 (ECTS)		S5 (ECTS)		S6 (ECTS)		Total ECTS
Didactique de la discipline	6	6	-	-	-	-	-	-	-	-	-	-	12
Formation pratique - stages	14		14		-		-		-		-		40
Formation pratique - Numérique dans l'enseignement.	3		3		-		-		-		-		
Formation pratique - module d'intégration	3		3		-		-		-		-		
Sciences de l'éducation	-	-	12	12	6	6	6	6			42		
Méthodologie de la recherche en éducation	6		-		-		-		-		-		12
Modules Interdisciplinaires (à choix)*	-	-	-	-	-	-	-	-	12		-		
Mémoire de Master (temps à disposition)	-	-	-	-	-	-	-	-	14		-		14
<b>Total ECTS</b>	<b>19</b>	<b>19</b>	<b>22</b>	<b>22</b>	<b>19</b>	<b>19</b>	<b>19</b>	<b>19</b>	<b>19</b>	<b>19</b>	<b>19</b>	<b>19</b>	<b>120</b>

Année 1		Année 2		Année 3			
Semestre 1	Semestre 2	Semestre 3	Semestre 4	Semestre 5	Semestre 6		
Automne		Automne		Automne			
Printemps		Printemps		Printemps			
<b>Didactique 1</b> Partie 1 (MS1+MS2) (6 ECTS)	<b>Didactique 1</b> Partie 2 (MS1) (6 ECTS)						
<b>MSMET11</b> Recherche en éducation (6 ECTS)	<b>MSSENS31</b> Enseignement & apprentissage (6 ECTS)	<b>MSDEV31</b> Développement de l'adolescente (6 ECTS)	<b>MSDEV11</b> Accompagner et soutenir les transitions (6 ECTS)	<b>MSDEV31</b> Développement de l'adolescente (6 ECTS)	<b>MSDEV11</b> Accompagner et soutenir les transitions (6 ECTS)		
		<b>MSISO31</b> Gestion de la classe (6 ECTS)	<b>MSSENS32</b> Enseignement & évaluation (6 ECTS)	<b>MSISO32</b> Altérités et intégrations (6 ECTS)	<b>MSISO32</b> Altérités et intégrations (6 ECTS)	<b>MSISO32</b> Altérités et intégrations (6 ECTS)	<b>MSISO32</b> Altérités et intégrations (6 ECTS)
	<b>MSNUUM11</b> Numérique dans l'enseignement (3 ECTS)	<b>MSNUUM12</b> Numérique dans l'enseignement (3 ECTS)	<b>MSSYS31</b> Systèmes éducatifs (6 ECTS)	<b>MSSYS31</b> Systèmes éducatifs (6 ECTS)	<b>MSSYS31</b> Systèmes éducatifs (6 ECTS)	<b>MSSYS31</b> Systèmes éducatifs (6 ECTS)	
	<b>MSINT11</b> Intégration (3 ECTS)	<b>MSINT12</b> Intégration (3 ECTS)	<b>MSINT12</b> Intégration (3 ECTS)	<b>MSINT12</b> Intégration (3 ECTS)	<b>MSINT12</b> Intégration (3 ECTS)	<b>MSINT12</b> Intégration (3 ECTS)	
	<b>MSINT11</b> Intégration (3 ECTS)	<b>MSINT12</b> Intégration (3 ECTS)	<b>MSINT12</b> Intégration (3 ECTS)	<b>MSINT12</b> Intégration (3 ECTS)	<b>MSINT12</b> Intégration (3 ECTS)	<b>MSINT12</b> Intégration (3 ECTS)	
	<b>Choisir 2 modules</b>				<b>Choisir 1 module</b>		
		<b>Interdisciplinaire à choix*</b> (12 ECTS)		<b>Mémoire de Master Temps à disposition</b> (14 ECTS)			

\*Choix entre le semestre d'automne ou le semestre de printemps

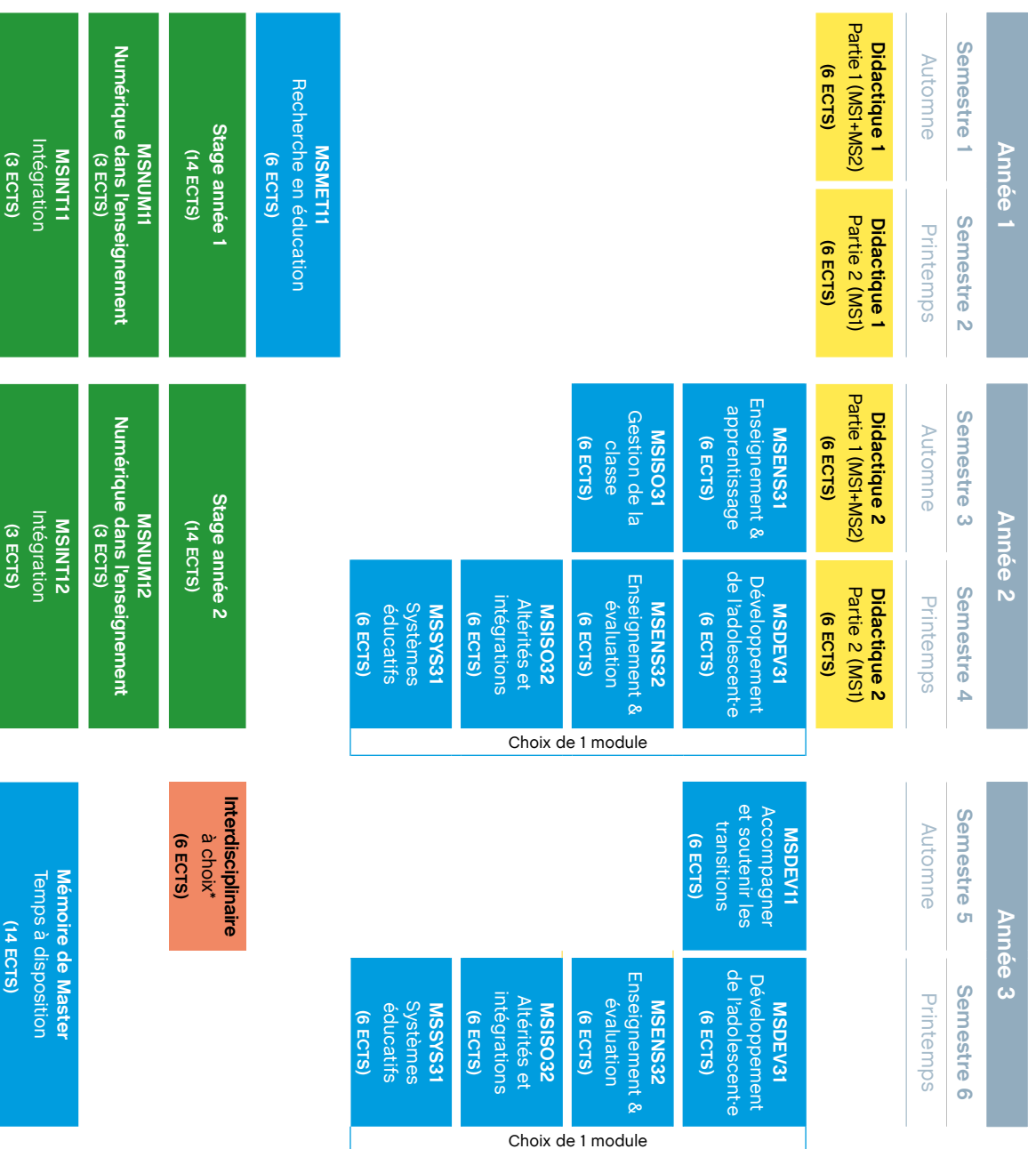
## 8.2.2 Exemple d'aménagement pour 1 discipline (Variante 2 — 6 semestres)

Variante 2 (1 discipline)	Année 1						Total ECTS
	S1 (ECTS)	S2 (ECTS)	S3 (ECTS)	S4 (ECTS)	S5 (ECTS)	S6 (ECTS)	
Didactique de la discipline	-	-	6	6	-	-	12
Formation pratique - stages	-	-	14		14		
Formation pratique - Numérique dans l'enseignement	-	-	3		3		40
Formation pratique - module d'intégration	-	-	3		3		
Sciences de l'éducation	12	12	6	6	-	-	
Méthodologie de la recherche en éducation	-	-	6		-	-	42
Modules interdisciplinaires (à choix)*	12		-	-	-	-	12
Mémoire de Master (temps à disposition)	-	-	-	-	14		14
<b>Total ECTS</b>	<b>18</b>	<b>18</b>	<b>25</b>	<b>25</b>	<b>17</b>	<b>17</b>	<b>120</b>



### 8.2.3 Exemple d'aménagement pour 2 disciplines (variante n°1 — 6 semestres)

Variante 1 (2 disciplines)	S1 (ECTS)		S2 (ECTS)		S3 (ECTS)		S4 (ECTS)		S5 (ECTS)		S6 (ECTS)		Total ECTS
Didactique des disciplines	6	6	6	6	-	-	-	-	-	-	-	-	24
Formation pratique - stages	14		14										
Formation pratique - Numérique dans l'enseignement.	3		3										40
Formation pratique - module d'intégration	3		3										
Sciences de l'éducation	-	-	12	6	6	6	6	6	6	6	6	6	
Méthodologie de la recherche en éducation	6												36
Modules Interdisciplinaires (à choix)*	-	-	-	-	6	-	-	-	-	-	-	-	6
Mémoire de Master (temps à disposition)	-	-	-	-	-	-	-	-	-	-	14	-	14
<b>Total ECTS</b>	<b>19</b>	<b>19</b>	<b>28</b>	<b>22</b>	<b>19</b>	<b>13</b>	<b>120</b>						



## 8.2.4 Exemple d'aménagement pour 2 disciplines (variante n°2 — 6 semestres)

Variante 2 (2 disciplines)	Année 1						Année 2		Année 3			
	S1 (ECTS)	S2 (ECTS)	S3 (ECTS)	S4 (ECTS)	S5 (ECTS)	S6 (ECTS)	Semestre 1 Automne	Semestre 2 Printemps	Semestre 3 Automne	Semestre 4 Printemps	Semestre 5 Automne	Semestre 6 Printemps
Didactique des disciplines	-	-	6	6	6	6	Didactique 1 Partie 1 (MS1+MS2) (6 ECTS)	Didactique 1 Partie 2 (MS1) (6 ECTS)	Didactique 2 Partie 1 (MS1+MS2) (6 ECTS)	Didactique 2 Partie 2 (MS1) (6 ECTS)		
Formation pratique - stages	-	-	14		14		MSDEV11 Accompagner et soutenir les transitions (6 ECTS)					
Formation pratique - Numérique dans l'enseignement	-	-	3		3							
Formation pratique - module d'intégration	-	-	3		3							
Sciences de l'éducation	12	12	6	-	-	-	MSMET11 Recherche en éducation (6 ECTS)					
Méthodologie de la recherche en éducation	-	-	6		6							
Modules Interdisciplinaires (à choix)*	-	-	6	-	-	-						
Mémoire de Master (temps à disposition)	-	-	-	-	14						Mémoire de Master Temps à disposition (14 ECTS)	
<b>Total ECTS</b>	<b>12</b>	<b>12</b>	<b>31</b>	<b>19</b>	<b>23</b>	<b>23</b>						

Année 1		Année 2	
Semestre 1 Automne	Semestre 2 Printemps	Semestre 3 Automne	Semestre 4 Printemps
MSSENS31 Enseignement & apprentissage (6 ECTS)	MSDEV31 Développement de l'adolescence (6 ECTS)	MSDEV11 Accompagner et soutenir les transitions (6 ECTS)	
MSISO31 Gestion de la classe (6 ECTS)	MSSENS32 Enseignement & évaluation (6 ECTS)	MSMET11 Recherche en éducation (6 ECTS)	
	MSISO32 Altérités et intégrations (6 ECTS)		
	MSSYS31 Systèmes éducatifs (6 ECTS)		
Choisir 2 modules			

MSNUM11 Numérique dans l'enseignement (3 ECTS)	MSNUM12 Numérique dans l'enseignement (3 ECTS)
MSINT11 Intégration (3 ECTS)	MSINT12 Intégration (3 ECTS)
Interdisciplinaire à choix* (6 ECTS)	

\*Choix entre le semestre d'automne ou le semestre de printemps

## 8.2.5 Exemple d'aménagement pour 3 disciplines (variante n°1 — 6 semestres)

Variante 1 (3 disciplines)	Année 1						Année 2		Année 3		Total ECTS		
	S1 (ECTS)	S2 (ECTS)	S3 (ECTS)	S4 (ECTS)	S5 (ECTS)	S6 (ECTS)	Semestre 1 Automne	Semestre 2 Printemps	Semestre 3 Automne	Semestre 4 Printemps		Semestre 5 Automne	Semestre 6 Printemps
Didactique des disciplines	12	12	6	6	-	-	Didactique 1 Partie 1 (MS1+MS2) (6 ECTS)	Didactique 1 Partie 2 (MS1) (6 ECTS)	Didactique 3 Partie 1 (MS1+MS2) (6 ECTS)	Didactique 3 Partie 2 (MS1) (6 ECTS)	MSENS31 Enseignement & apprentissage (6 ECTS)	MSDEV31 Développement de l'adolescente (6 ECTS)	36
Formation pratique - stages	14		14		-	-							40
Formation pratique - Numérique dans l'enseignement	3		3		-	-	Didactique 2 Partie 1 (MS1+MS2) (6 ECTS)	Didactique 2 Partie 2 (MS1) (6 ECTS)	MSDEV1 Accompagner et soutenir les transitions (6 ECTS)				
Formation pratique - module d'intégration	3		3		-	-							
Sciences de l'éducation	-	-	6	-	12	6	MSMET1 Recherche en éducation (6 ECTS)				MSISO31 Gestion de la classe (6 ECTS)	MSENS32 Enseignement & évaluation (6 ECTS)	30
Méthodologie de la recherche en éducation	6		-		-	-							
Modules Interdisciplinaires (à choix)	-	-	-	-	-	-							-
Mémoire de Master (temps à disposition)	-	-	-	-	-	14					MMSO31 Altérés et intégrations (6 ECTS)	MSSYS31 Systèmes éducatifs (6 ECTS)	14
<b>Total ECTS</b>	<b>25</b>	<b>25</b>	<b>22</b>	<b>16</b>	<b>19</b>	<b>13</b>					MMSO32 Mémorie de Master Temps à disposition (14 ECTS)		<b>120</b>

Choisir 1 module

## 8.2.6 Exemple d'aménagement pour 3 disciplines (variante n°2 — 6 semestres)

Variante 2 (3 disciplines)	S1 (ECTS)		S2 (ECTS)		S3 (ECTS)		S4 (ECTS)		S5 (ECTS)		S6 (ECTS)		Total ECTS
Didactique des disciplines	6	6	12	12	-	-	-	-	-	-	-	-	36
Formation pratique - stages	14		14										
Formation pratique - Numérique dans l'enseignement	3		3		-	-	-	-	-	-	-	-	40
Formation pratique - module d'intégration	3		3		-	-	-	-	-	-	-	-	
Sciences de l'éducation	6	-	-	6	12	-	-	-	-	-	-	-	30
Méthodologie de la recherche en éducation	6												
Mémoire de Master (temps à disposition)	-	-	-	-	-	-	-	-	14	-	-	-	14
<b>Total ECTS</b>	<b>25</b>	<b>19</b>	<b>22</b>	<b>28</b>	<b>19</b>	<b>19</b>	<b>7</b>	<b>120</b>					

	Année 1		Année 2		Année 3	
	Semestre 1 Automne	Semestre 2 Printemps	Semestre 3 Automne	Semestre 4 Printemps	Semestre 5 Automne	Semestre 6 Printemps
	Didactique 1 Partie 1 (MSI+MS2) (6 ECTS)	Didactique 1 Partie 2 (MSI) (6 ECTS)	Didactique 2 Partie 1 (MSI+MS2) (6 ECTS)	Didactique 2 Partie 2 (MSI) (6 ECTS)	MSDEVI1 Accompagner et soutenir les transitions (6 ECTS)	
	MSENS31 Enseignement & apprentissage (6 ECTS)		Didactique 3 Partie 1 (MSI+MS2) (6 ECTS)	Didactique 3 Partie 2 (MSI) (6 ECTS)	MSISO31 Gestion de la classe (6 ECTS)	Mémoire de Master Temps à disposition (14 ECTS)
			MSDEVI3 Développement de l'adolescent (6 ECTS)			
			MSENS32 Enseignement & évaluation (6 ECTS)	MSENS32 Altérités et intégrations (6 ECTS)		
			MSSVS31 Systèmes éducatifs (6 ECTS)			
			Choisir 1 module			
	MSMET11 Recherche en éducation (6 ECTS)					
	Stage année 1 (14 ECTS)		Stage année 2 (14 ECTS)			
	MSNUM11 Numérique dans l'enseignement (3 ECTS)		MSNUM12 Numérique dans l'enseignement (3 ECTS)			
	MSINT11 Intégration (3 ECTS)		MSINT12 Intégration (3 ECTS)			

### 8.2.7 Exemple d'aménagement pour 3 disciplines (variante 3 — 8 semestres)

Année 1		Année 2		Année 3	
Semestre 1	Semestre 2	Semestre 3	Semestre 4	Semestre 5	Semestre 6
Automne	Printemps	Automne	Printemps	Automne	Printemps
Didactique 1 Partie 1 (MS1+MS2) (6 ECTS)	Didactique 1 Partie 2 (MS1) (6 ECTS)	Didactique 3 Partie 1 (MS1+MS2) (6 ECTS)	Didactique 3 Partie 2 (MS1) (6 ECTS)	MSENS31 Enseignement & apprentissage (6 ECTS)	MSDEV31 Développement de l'adolescente (6 ECTS)
Didactique 2 Partie 1 (MS1+MS2) (6 ECTS)	Didactique 2 Partie 2 (MS1) (6 ECTS)			MISISO31 Gestion de la classe (6 ECTS)	MSENS32 Enseignement & évaluation (6 ECTS)
Stage année 1 (14 ECTS)	Stage année 2 (14 ECTS)				MSSYS31 Systèmes éducatifs (6 ECTS)
MSNUM11 Numérique dans l'enseignement (3 ECTS)	MSNUM12 Numérique dans l'enseignement (3 ECTS)				MSSYS32 Altérites et intégrations (6 ECTS)
MSINT11 Intégration (3 ECTS)	MSINT12 Intégration (3 ECTS)			MSMET11 Recherche en éducation (6 ECTS)	

Choisir 1 module

Année 4	
Semestre 7	Semestre 8
Automne	Printemps
MSDEV11 Accompagner et soutenir les transitions (6 ECTS)	
Mémoire de Master Temps à disposition (14 ECTS)	

Variante 3 (3 disciplines)		S1 (ECTS)	S2 (ECTS)	S3 (ECTS)	S4 (ECTS)	S5 (ECTS)	S6 (ECTS)	S7 (ECTS)	S8 (ECTS)	Total ECTS
Didactique des disciplines	12	12	6	6	-	-	-	-	-	36
Formation pratique - stages	14	14	14	14	-	-	-	-	-	40
Formation pratique - Numérique dans l'enseignement	3	3	3	3	-	-	-	-	-	40
Formation pratique - module d'intégration	3	3	3	3	-	-	-	-	-	40
Sciences de l'éducation	-	-	-	-	12	6	6	-	-	30
Méthodologie de la recherche en éducation	-	-	-	-	6	-	-	-	-	30
Mémoire de Master (temps à disposition)	-	-	-	-	-	-	-	14	-	14
<b>Total ECTS</b>	<b>22</b>	<b>22</b>	<b>16</b>	<b>16</b>	<b>15</b>	<b>9</b>	<b>13</b>	<b>7</b>	<b>120</b>	